
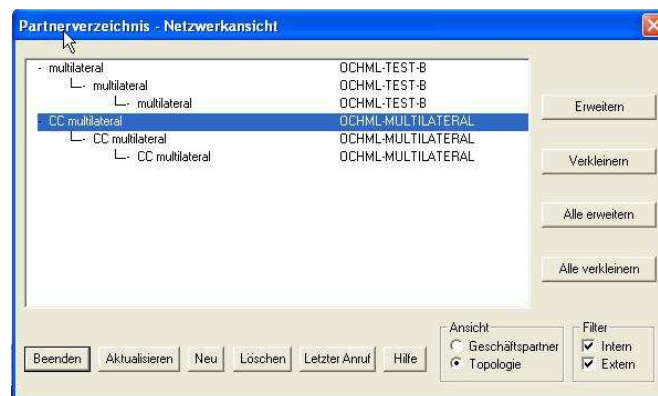
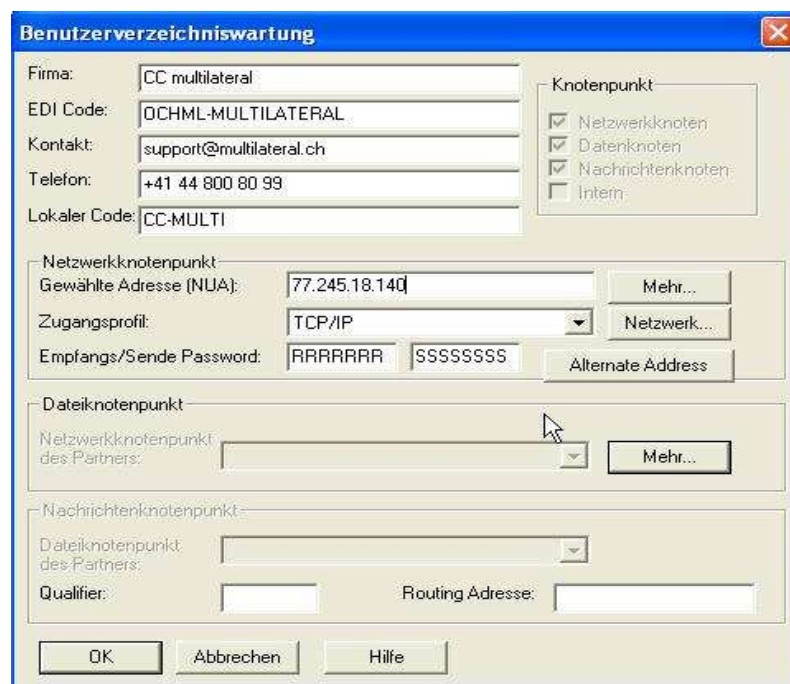


IP-Adresse ändern im ODEX – Professional

1. Vergessen Sie nicht die neue IP-Adresse mit dem dazugehörigen Port 3305 falls nötig auf Ihrer Firewall so zu konfigurieren, dass diese nicht geblockt wird. (Fragen Sie gegebenenfalls Ihren System-Administrator)
2. Öffnen Sie **ODEX Professional**.
3. Klicken Sie auf folgendes Symbol 
4. Wählen Sie in Ihrem Partnerverzeichnis die Verbindung mit dem Clearing Center multilateral aus. Vergewissern Sie sich, dass die SSID **OCHML-MULTILATERAL** ist.



5. Machen Sie einen Doppelklick um die Benutzerverzeichnisverwaltung zu öffnen.
6. Ändern Sie nun die **gewählte Adresse (NUA)** auf **77.245.18.140** und beenden den Vorgang mit **OK**. Danach können Sie das Fenster schliessen.



7. Um sicherzustellen, dass die Änderungen richtig sind, machen Sie einen **call** zum Clearing Center multilateral. Wenn die Verbindung funktioniert, sind Sie fertig mit der Umstellung.